

# IDEAL BINDER

cod. IDEALBINDER

## Aggrappante copolimero per miscele cementizie

### DESCRIZIONE

Ideal Binder è un liquido copolimero monocomponente complesso a base acqua, di colore bianco ad alta percentuale di residuo solido.

### CARATTERISTICHE

È un prodotto estremamente versatile, non tossico con un'elevata percentuale di residuo solido. Viene utilizzato come primer di aggrappo e come legante per miscele cementizie per pavimentazioni cementizie in basso spessore.

Ideal Binder:

- Migliora l'adesione delle pavimentazioni cementizie al supporto.
- Migliora la resistenza all'abrasione
- Aumenta la resistenza al gelo
- Riduce l'assorbimento d'acqua

### CAMPI D'IMPIEGO

Ideal Binder viene utilizzato:

- Come componente liquido di Stenciltop (vedi scheda tecnica)
- Come componente liquido di Rasico® (vedi scheda tecnica)
- Come primer di aggrappo su fondi in cls per Sassoitalia®, Betontop, Topfloor
- Come additivo per malte cementizie e rinzaffi

### UTILIZZO COME PRIMER DI AGGRAPPO SU FONDI IN CALCESTRUZZO

La superficie da trattare deve essere esente da macchie d'olio grassi, cere, vernici, resine e da qualsiasi altro prodotto che possa ostacolare la penetrazione dell'aggrappante.

I fondi in calcestruzzo devono essere preventivamente fresati oppure lavorati in fase di getto con scopa TEXTURE-BROOM o similari.

Prima dell'applicazione lavare a fondo con un'idropulitrice ad alta potenza.

Bagnare a rifiuto la superficie da trattare.

Mescolare accuratamente Ideal Binder e miscelarlo con acqua fredda in proporzione 1:3.

Unire quindi alla soluzione 2 parti in peso di cemento per una parte di liquido e quindi stendere uniformemente la miscela con una scopa.

### UTILIZZO COME COMPONENTE LIQUIDO PER PAVIMENTAZIONE IN BASSO SPESSORE

Seguire le indicazioni delle relative schede di sistema.

**DATI TECNICI**

Contenuto solido	48 %
PH	9.0 – 11.0
TOSSICITÀ	NON TOSSICO
TEMPERATURA MINIMA DI APPLICAZIONE	5°C

**RESA**

Utilizzato come primer di aggrappo ha una resa di 0,15 kg/m<sup>2</sup>.

Il consumo è quindi il seguente

- IDEAL BINDER 0,15 kg/m<sup>2</sup>
- Acqua 0,45 kg/m<sup>2</sup>
- Cemento 1.2 kg/m<sup>2</sup>

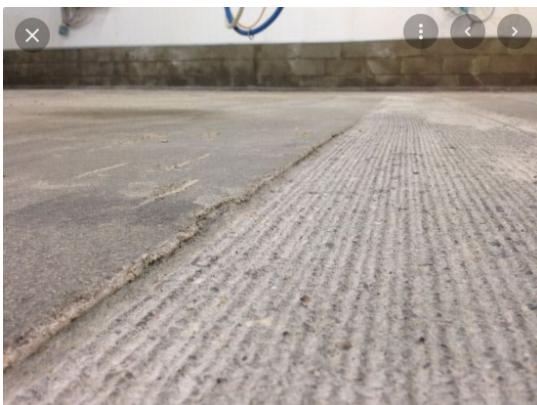
**CONFEZIONI / STOCCAGGIO / SMALTIMENTI**

Taniche da 10 e 25 L.

Può essere conservato per circa 12 mesi nei contenitori originali a temperatura tra 5° e 30°.

**AVVERTENZE**

Nel caso di ripristini su pavimentazioni usurate è consigliato eseguire delle prove di adesione. Evitare il contatto con pelle, mucose, occhi ecc. In caso di contatto accidentale, lavarsi abbondantemente con acqua e sapone e consultare un medico. Non ingerire. Consultare la scheda di sicurezza.

**IMPORTANTE**

Lo scrivente declina ogni responsabilità in ordine al raggiungimento delle prestazioni dichiarate per il sistema ed alla buona riuscita dell'opera qualora essa fosse eseguita anche parzialmente in contrasto dalle presenti linee guida o con prodotti non in esse contemplati. Lo scrivente declina altresì ogni responsabilità per l'aspetto estetico della pavimentazione che dipende dalle modalità di posa, dai tempi di lavorazione e dalle condizioni termoigrometriche del cantiere che l'applicatore deve tenere in conto in relazione alla lavorazione dei materiali forniti dallo scrivente.

L'applicatore prende atto che Ideal Work non è in alcun modo responsabile dell'idoneità della soluzione scelta in relazione

a) alle condizioni di cantiere, quali ad esempio stato dei sottofondi, condizioni termoigrometriche o qualsiasi altro parametro che possa influenzare le prestazioni dei prodotti Ideal Work in opera.

b) alle sollecitazioni a cui i prodotti Ideal Work potranno essere sottoposti in opera.

Prende atto inoltre che Le indicazioni fornite in proposito da Ideal Work nella propria documentazione tecnica sono da considerarsi condizione necessaria ma non sollevano in alcun modo l'applicatore dalle responsabilità e valutazioni tecniche proprie dell'esecutore.

Tutte le informazioni contenute in questa scheda sono basate sulle migliori esperienze pratiche e di laboratorio disponibili al momento della stesura. È responsabilità del cliente verificare che il prodotto sia adatto all'impiego cui si intende destinare. La presente scheda sostituisce ed annulla le precedenti. I dati possono essere variati in ogni momento. Si ricorda inoltre che i prodotti Ideal Work sono destinati esclusivamente all'uso professionale.